



harmonisch  
wonen

## Sidhadorp

Het Sidhadorp te Lelystad is een woonproject voor beoefenaren van de Transcendente Meditatietechniek als geleerd door Maharishi Mahesh Yogi.

De woonwijk bestaat sinds 1985 en is een voorbeeld van hoe in een nieuwbouwwijk geborgenheid en stadse vrijheid gecombineerd kunnen worden.

Door de vele bewonersinitiatieven zijn er tal van voorzieningen aanwezig.



# Eengezinswoningen

# Inleiding

Voor gezinnen en andere mensen die wat meer ruimte nodig hebben, heeft Harmonisch Wonen keus uit diverse opties.

SWHLL heeft in totaal ruim 215 woningen in het Sidhadorp. Het overgrote deel bestaat uit drie en vierkamer-eengezinswoningen. We hebben voor u de volgende mogelijkheden:

Houtskeletbouw bouwjaar 1985-1987-1989:

- 47 stuks driekamerwoningen met vliering
- 60 stuks vier/vijf-kamerwoningen met vaste trap naar open zolder (vaak is hier een kamer gerealiseerd)
- 23 stuks vierkamerwoningen zonder zolder

Ecologische bouw bouwjaar 1992

- 21 stuks driekamerwoningen met entresol
- 6 stuks vierkamerwoningen met entresol

Vedische bouw bouwjaar 2002

- 2 stuks duurdere vierkamerwoningen met een slaapkamer op de begane grond en twee badkamers

Op de volgende bladzijden vind u meer informatie over de eengezinswoningen. Voor andere woningtypen verwijzen wij u naar de betreffende brochures.

# Houtskeletbouw 3 kamers

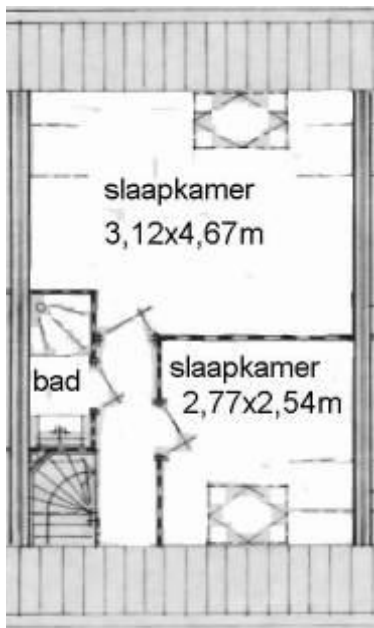
## Driekamerwoningen 47 stuks

Scheldestraat 19-30

Rijnstraat 31-42

Maasstraat 20-30

Waalstraat 32-56 en 37-43



Maten van kamers onder een schuin dak zijn gemeten op een hoogte van 1,50m

Veel woningen hebben een open keuken: de wasmachine staat dan onder de trap.

De woningen in de Waalstraat zijn 40 cm dieper wat resulteert in een iets grotere woning op alle verdiepingen. De tweede slaapkamer is daar aanmerkelijk groter

# Houtskeletbouw 4 kamers

## Vierkamerwoningen 83 stuks

Rivierenlaan 151-188 en 232-238

Moezelstraat 18-22 en 48-60 **zonder zolder** (grotere berging)

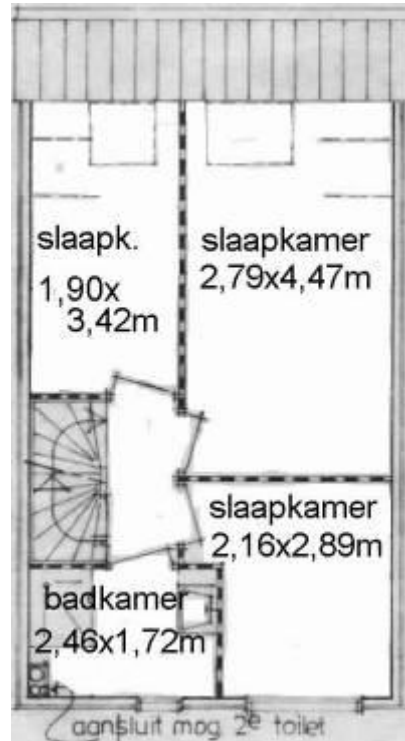
Donaustraat 157-182 **zonder zolder** (grotere berging)

Donaustraat 152, 156 en 160 **gespiegelde kap**

Scheldestraat 1-18,

Maasstraat 2-18

Waalstraat 1-19, 2-12, 45-51



Maten van kamers onder een schuin dak zijn gemeten op een hoogte van 1,50m

Veel woningen hebben inmiddels een groot dakraam op de zolder of soms een volledige extra kamer met bergvliding.

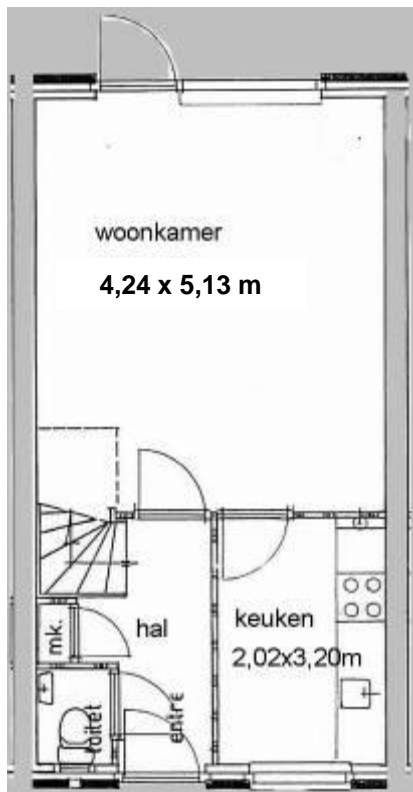
Er zijn enkele woningen met kleine afwijkingen in de indeling (Waalstraat alle woningen, Donaustraat – gespiegelde kap)

# Ecologische bouw 3 kamers

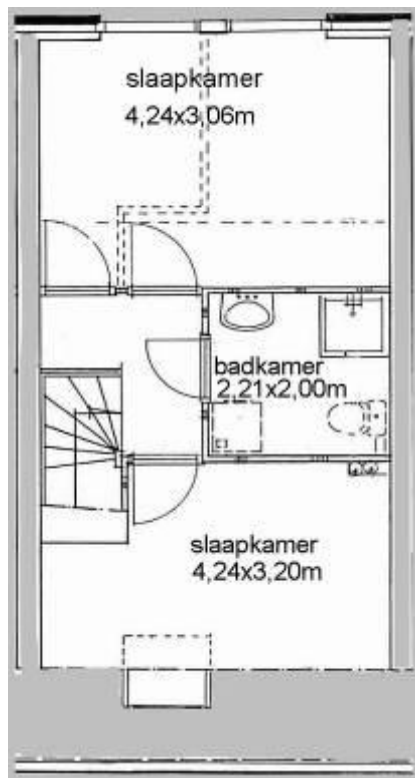
## 3 kamerwoningen 19 stuks

Amer 1-37, 42,44

Begane grond

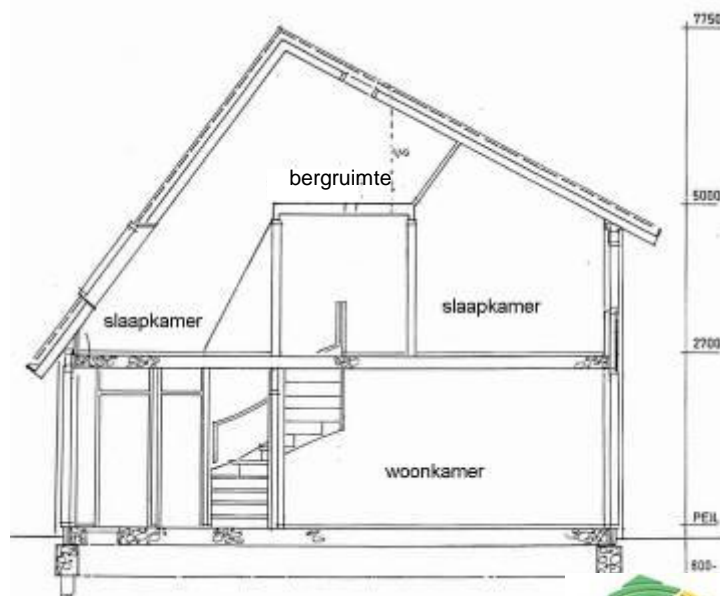


eerste verdieping



Bijzonder speelse woningen met veel licht hout  
ruime slaapkamers met extra entresol  
Alle woningen liggen op het zuid-oosten

Maten van kamers onder een schuin dak zijn  
gemeten op een hoogte van 1,50m



harmonisch  
wonen

# Ecologische bouw 4 kamers

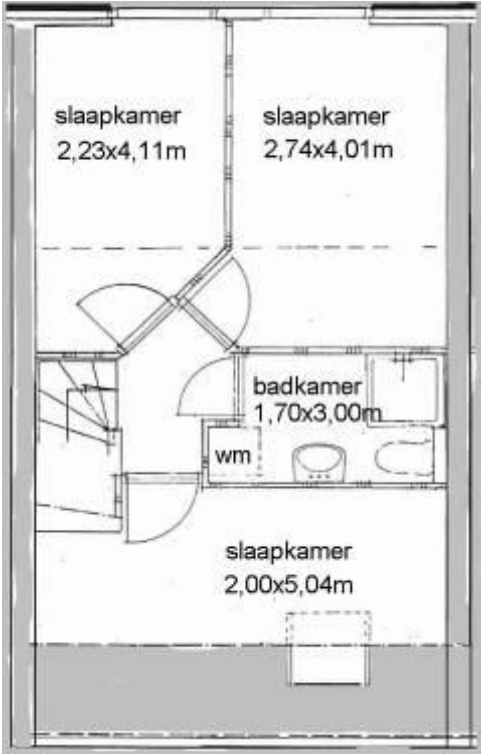
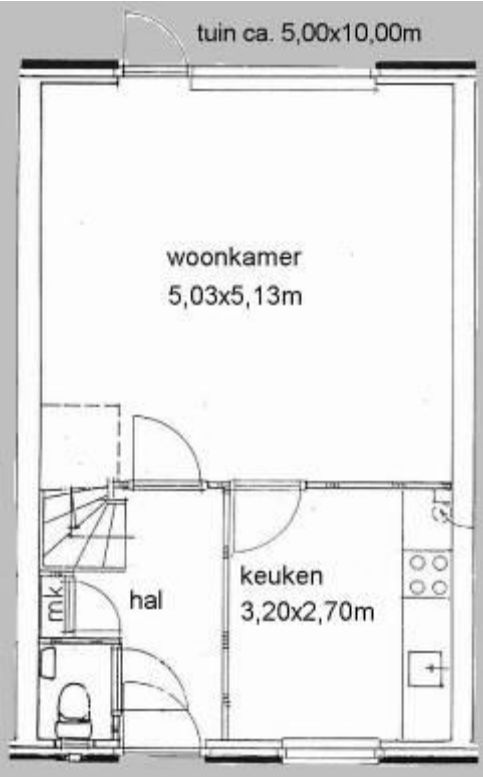
4 vierkamerwoningen

Amer 38,40,46,48



Begane grond

eerste verdieping



Maten van kamers onder een schuin dak zijn gemeten op een hoogte van 1,50m

Bijzonder speelse woningen met veel licht hout  
ruime slaapkamers met extra entresol  
Alle woningen liggen op het zuid-oosten

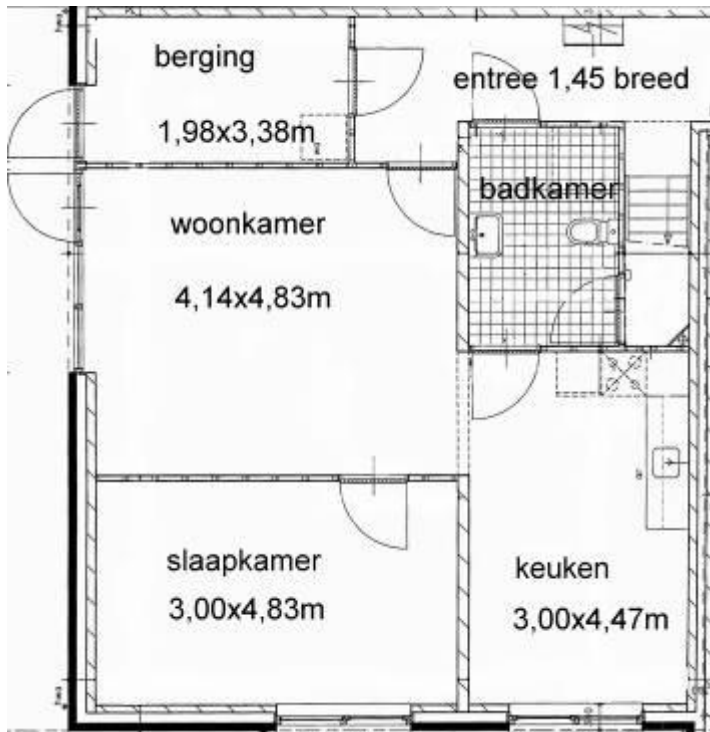


# Vedische bouw

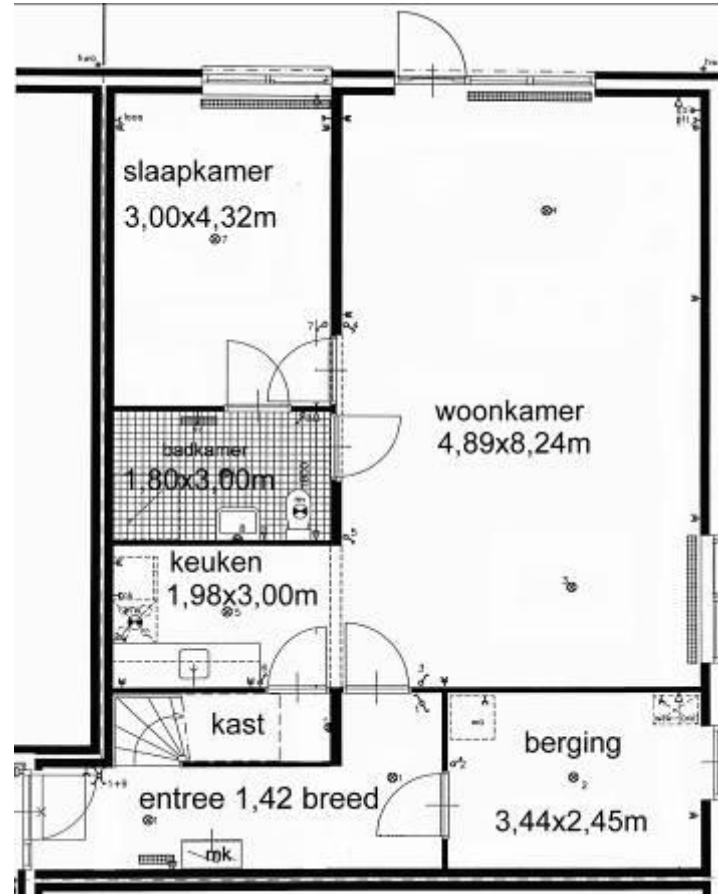
2 luxe vierkamerwoningen met twee badkamers  
Slaapkamer en badkamer op de begane grond  
Twee slaapkamers en tweede badkamer op de  
verdieping (niet afgebeeld)

Begane grond

Rivierenlaan 268



Rivierenlaan 278



# Praktische informatie

Openingstijden: maandag en woensdag 10.00-12.00 uur, woensdag 14.00-16.00 uur  
Telefoonnummer kantoor: 0320-218077  
E-mail: [info@harmonischwonen.nl](mailto:info@harmonischwonen.nl)  
Internet: [www.harmonischwonen.nl](http://www.harmonischwonen.nl)  
Adres: Rivierenlaan 230 8226 LH Lelystad

